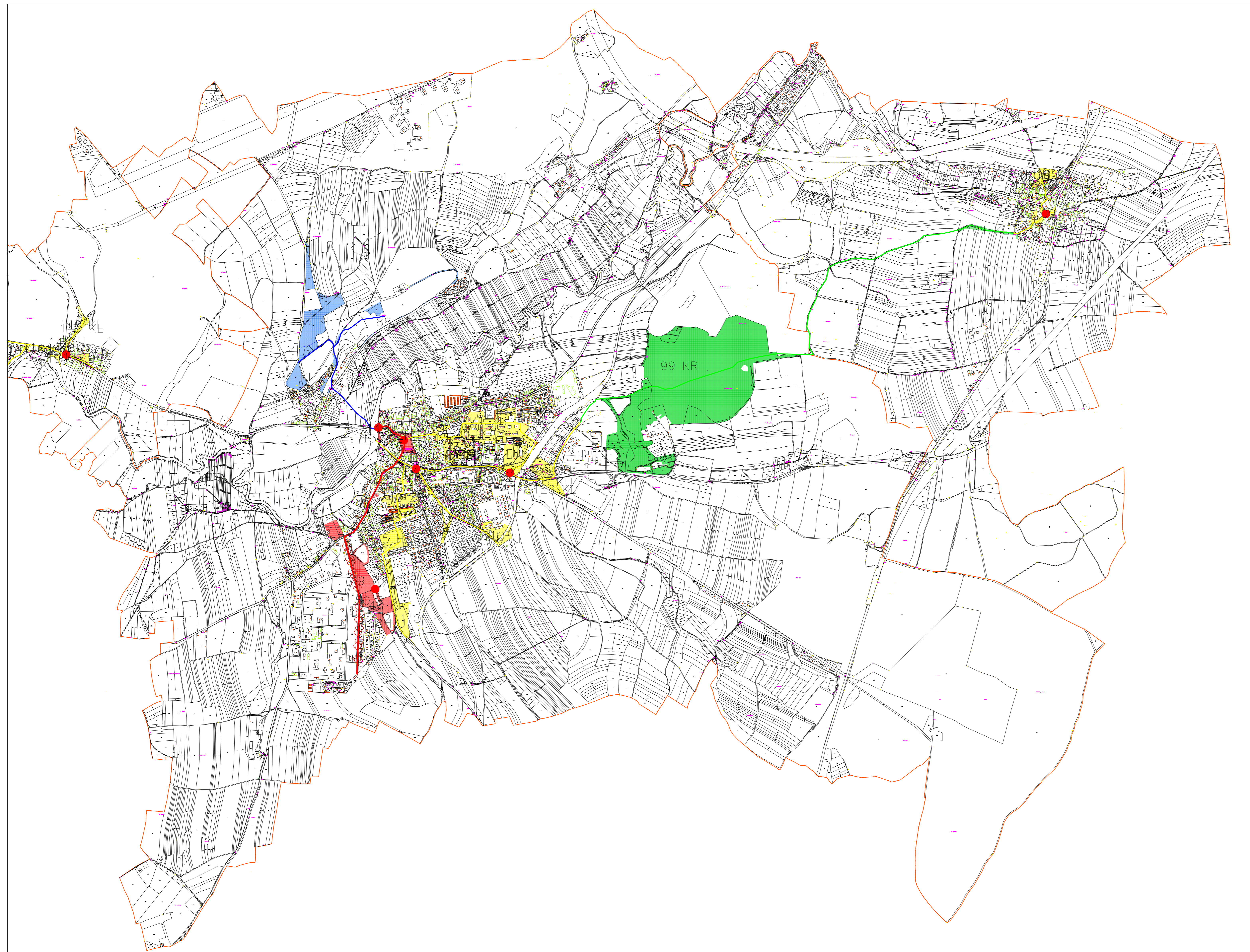


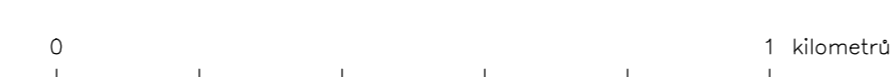
STUDIE SÍDELNÍ ZELENĚ MĚSTA DOBŘANY

Makrokompozice Dobřany



Městská zeleň v hlavní funkci	
P	park
U	parkově upravená plocha
O	ostatní plochy
R	rekreační zeleň
T	ochranná zeleň
N	nábřeží velkých tek
H	hřbitovy
Městská zeleň v doplňkové funkci	
ZB	zeleň obytných souborů
ZK	zeleň školních a kulturních zařízení
ZZ	zeleň zdravotnických zařízení
ZS	zeleň sportovních areálů
ZD	zeleň dopravních staveb
ZC	zeleň ostatní občanské vybavenosti
ZV	zeleň vodotečí a vodních ploch
ST	stromofadi
Krajinná zeleň	
KR	plochy zeleně s rekreací v přírodním prostředí
KI	plochy integrovaných krajinných stop
KU	urbánní lada
KL	prostory mimo lesní půdní fond

Lincek	
	Plochy náležící hl. rozvojové ose
	Plochy náležící městské ose
	Plochy náležící přírodní ose
	Plochy náležící rekreační ose
	Hlavní rozvojová osa
	Vedlejší rozvojová osa rekreační
	Vedlejší rozvojová osa přírodní
	Vedlejší rozvojová osa městská
	Stromofadi hl. rozvojové osy
	Rozvojový uzel



1 : 10 000

Objednavatel: Město Dobřany, náměstí T. G. M. 1, 334 41 Dobřany	Vypracoval(a):
Zhotovitel: Ing. Hana Hrdličková, Bolevecká 991/17, 301 00 Plzeň	Ing. H. Hrdličková, Ing. M. Vladyková
Kontakt: hrclickovh@seznam.cz, +420 602 628 554	Stupeň PD: Územní studie
Sídelní zeleň města Dobřany	Měřítko: 1:10 000
Grafická část - Makrokompozice Dobřany	Formát: 16 A4
Číslo výkresu: B3.A	Paré