

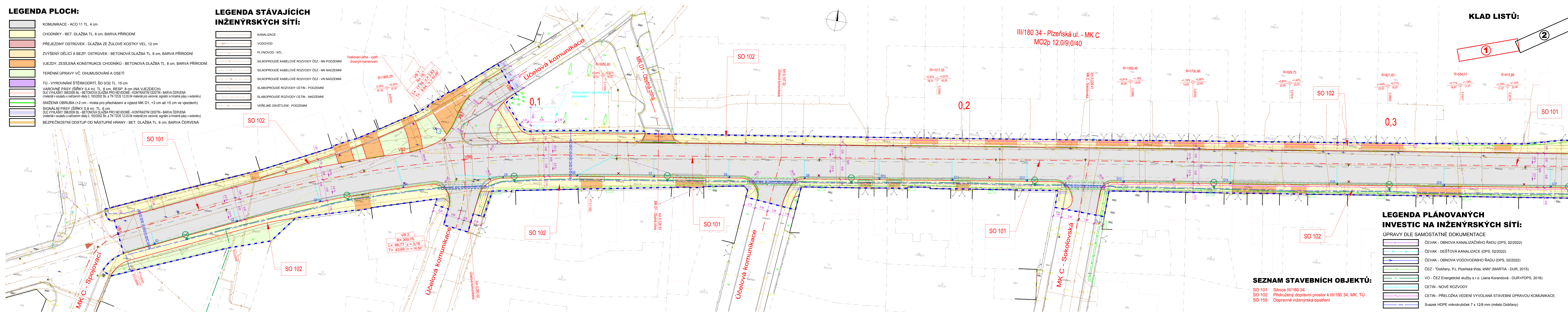
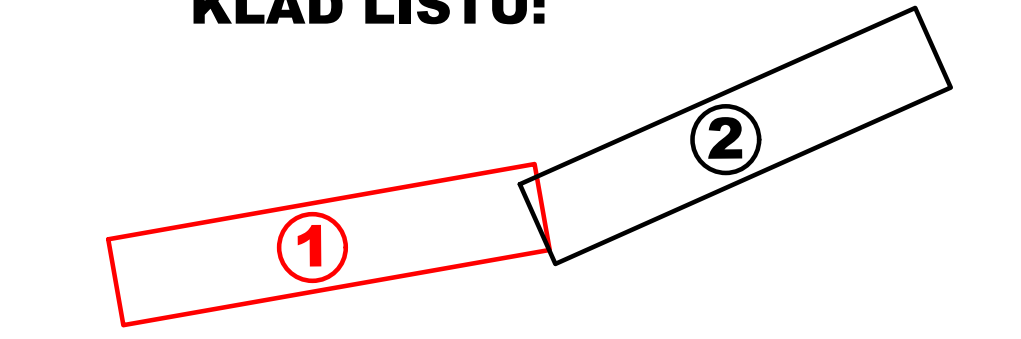
LEGENDA PLOCH:

- KOMUNIKACE - ACO 11 TL. 4 cm
- CHODNÍKY - BET. DLAŽBA TL. 6 cm, BARVA PŘÍRODNÍ
- PŘEJEZDNÝ OSTRŮVEK - DLAŽBA ZE ŽULOVÉ KOSTKY VEL. 12 cm
- ZVÝŠENÝ DĚLICÍ A BEZP. OSTRŮVEK - BETONOVÁ DLAŽBA TL. 6 cm, BARVA PŘÍRODNÍ
- VJEZDY, ZEŠÍLENÁ KONSTRUKCE CHODNÍKŮ - BETONOVÁ DLAŽBA TL. 8 cm, BARVA PŘÍRODNÍ
- TERÉNNÍ ÚPRAVY VČ. OHUMUSOVÁNÍ A OSETÍ
- TŮ - VYROVNÁNÍ ŠTĚRKODŮTÍ, ŠD 0/32 TL. 15 cm
- VAROVNÉ PÁSY (ŠÍŘKY 0.4 m) TL. 6 cm, RESP. 8 cm (NA VJEZDECH)
DLE VYHLÁŠKY 398/2009 Sb. - BETONOVÁ DLAŽBA PRO NEVIDOMÉ - KONTRASTNÍ ODSTĚN - BARVA ČERVENÁ
(materiál v souladu s nařízením vlády č. 163/2002 Sb. a TN TZÚS 12.03.04 materiál pro varovné, signální a hmatné pásy v exteriéru)
- SNÍŽENÁ OBRUBA (+2 cm - místa pro přecházení a vjezd MK D1, +3 cm až +5 cm ve vjezdech)
- SIGNÁLNÍ PÁSY (ŠÍŘKY 0.8 m) TL. 6 cm
DLE VYHLÁŠKY 398/2009 Sb. - BETONOVÁ DLAŽBA PRO NEVIDOMÉ - KONTRASTNÍ ODSTĚN - BARVA ČERVENÁ
(materiál v souladu s nařízením vlády č. 163/2002 Sb. a TN TZÚS 12.03.04 materiál pro varovné, signální a hmatné pásy v exteriéru)
- BEZPEČNOSTNÍ ODSTUP OD NÁSTUPNÍ HRANY - BET. DLAŽBA TL. 6 cm, BARVA ČERVENÁ

LEGENDA STÁVAJÍCÍCH INŽENÝRSKÝCH SÍTÍ:

- KANALIZACE
- VODOVOD
- PLYNOVOD - NTL
- SILNOPROUDÉ KABELOVÉ ROZVODY ČEZ - NN PODZEMNÍ
- SILNOPROUDÉ KABELOVÉ ROZVODY ČEZ - VN NADZEMNÍ
- SILNOPROUDÉ ROZVODY ČETIN - PODZEMNÍ
- SLABOPROUDÉ ROZVODY ČETIN - NADZEMNÍ
- VEREJNÉ OSVĚTLENÍ - PODZEMNÍ

KLAD LISTŮ:



LEGENDA PLÁNOVANÝCH INVESTIC NA INŽENÝRSKÝCH SÍTÍ:

- ÚPRAVY DLE SAMOSTATNÉ DOKUMENTACE
- ČEVAK - OBNOVA KANALIZAČNÍHO ŘÁDU (DPS, 02/2022)
 - ČEVAK - DEŠŤOVÁ KANALIZACE (DPS, 02/2022)
 - ČEVAK - OBNOVA VODOVODNÍHO ŘÁDU (DPS, 02/2022)
 - ČEZ - "Dobřany, P.J, Plzeňská třída, kNN" (MARTIA - DUR, 2015)
 - VO - ČEZ Energetické služby s.r.o. (Jana Korandová - DUR+PDPS, 2018)
 - CETIN - NOVÉ ROZVODY
 - CETIN - PŘELOŽKA VEDENÍ VYVOLANÁ STAVEBNÍ ÚPRAVOU KOMUNIKACE
 - Svazek HDPE mikrotrubiček 7 x 12/8 mm (město Dobřany)

SEZNAM STAVEBNÍCH OBJEKTŮ:

- SO 101 Silnice III/180 34
- SO 102 Přidružený dopravní prostor k III/180 34, MK, TŮ
- SO 155 Dopravné inženýrské opatření

LEGENDA:

- HRANICE STAVBY
- NAVRŽENÉ ÚPRAVY - KOMUNIKACE (ŘÁDY SO 100)
- HRANICE A ČÍSLA POZEMKŮ DLE KN
- POLOHA ULIČNÍ VPUSTI VČ. PŘÍPOJKY PVC DN 150 (ŘÁDY SO 100)
- POLOHA ŽLABŮ VČ. PŘÍPOJKY PVC DN 150 (SO 102)
- ODVODŇOVACÍ DRENÁŽ DN 160 V ÚZLABÍ RESP. POD OBRUBOU (ŘÁDY SO 100)
- PŘÍSTUP NA STAVBU
- ODSTRÁNĚNÍ STÁVAJÍCÍCH OBJEKTŮ (ŘÁDY SO 100)
- ROZSAH KÁČENÍ KEŘŮ
- CHRÁNIČKA KABELŮ VO (SAMOSTATNÁ STAVBA ČEZ Energetické služby s.r.o.)
- STOŽÁR VO (SAMOSTATNÁ STAVBA ČEZ Energetické služby s.r.o.)
- NOVÁ POJIŠŤKOVÁ SKŘIŇ / NOVÝ ROZVADĚČ EL.NN (SAMOSTATNÁ STAVBA ČEZ DISTRIBUCE)
- KANALIZAČNÍ ŠACHTA (SAMOSTATNÁ STAVBA ČEVAK)
- ŠACHTA DEŠŤOVÉ KANALIZACE (SAMOSTATNÁ STAVBA ČEVAK)
- CHRÁNIČKA KABELŮ HDPE (SAMOSTATNÁ STAVBA Město Dobřany)

DŮLEŽITÉ UPOZORNĚNÍ:

Před zahájením zemních prací je bezpodmínečně nutné, aby vybraný dodavatel zajistil přesné výtčiny podzemních sítí od jednotlivých správců. Zemní práce pak v místech křížení s těmito sítěmi je nutno provádět ručně, se zvýšenou opatrností a za odborného dozoru !!

Nedvěd s.r.o.
PROJEKT PLZEŇ, PROJEKTOVÝ KANCELÁŘ
KOTEROVSKÁ 177, 326 00 PLZEŇ

| | | | |
|--|---|---|---|
| VED. PROJEKTU Ing. Václav MAŠEK | ODP. PROJEKTANT Ing. Karel NEDVĚD | PROJEKTANT Katerina POLÍVKOVÁ | RAŽITKO Nedvěd s.r.o. 326 00 PLZEŇ, KoteroVská 177 tel: 371 431 324; www.doprojekt.cz IČ 26388791, DIČ CZ26388791 |
| KRAJ: PLZEŇSKÝ | OBEC: DOBŘANY | III/180 34 DOBŘANY, PLZEŇSKÁ ULICE SOUBOR DATUM STUPEŇ ZMĚNA Č. MĚŘITKO 02/2022 PDPS 1 : 250 C.2.a. | |
| STAVEBNÍK: Správa a údržba silnic Plzeňského kraje, Město Dobřany | STAVBA: C. SITUAČNÍ VÝKRESY KOORDINAČNÍ SITUAČNÍ VÝKRES - DÍL 1 | | |