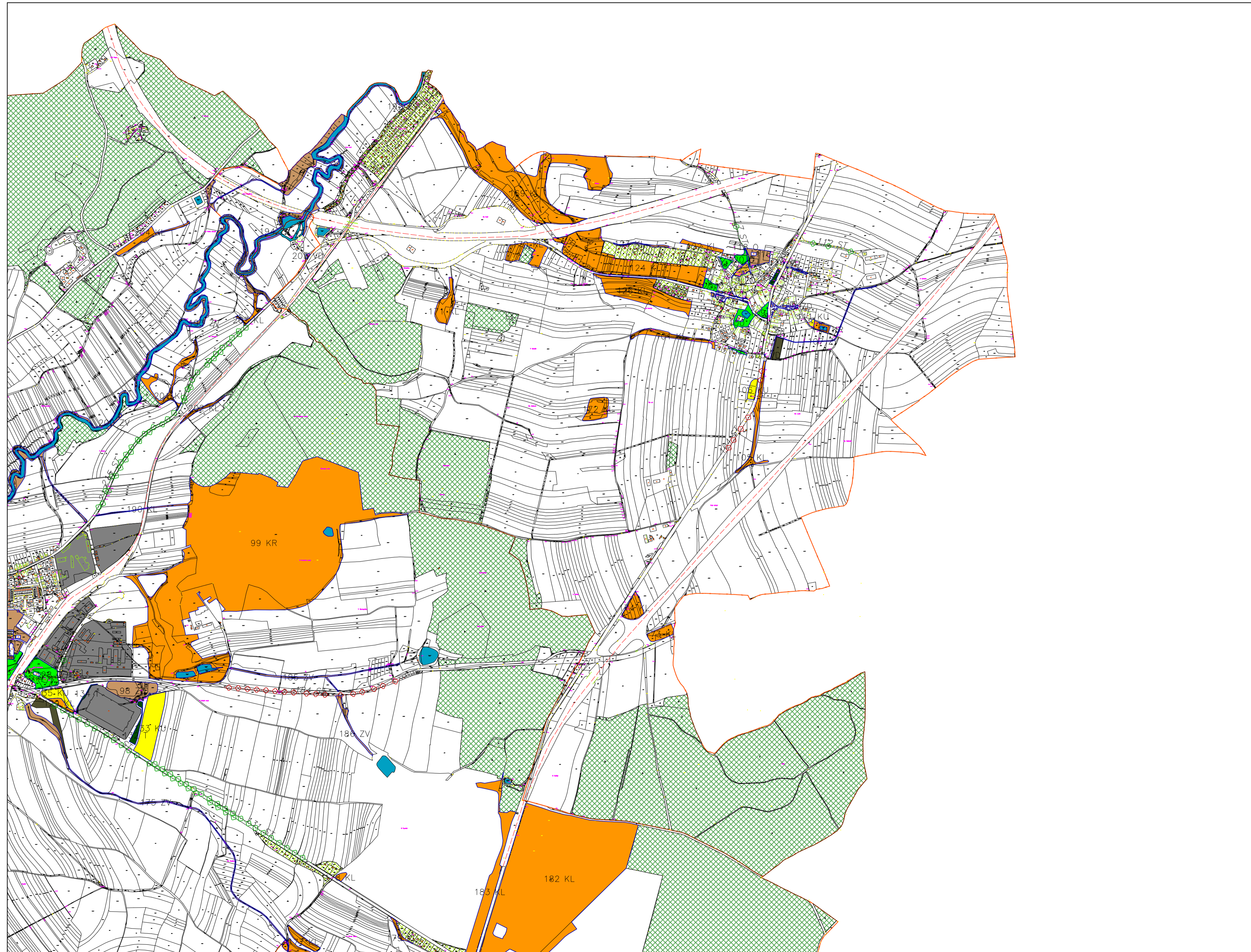


STUDIE SÍDELNÍ ZELENĚ MĚSTA DOBŘANY

Rozbor zeleně Šlovice



Městská zeleň v hlavní funkci	
P	park
U	parkově upravená plocha
O	ostatní plochy
R	rekreační zeleň
T	ochranná zeleň
N	nábřeží velkých řek
H	hřbitovy
Městská zeleň v doplňkové funkci	
ZB	zeleň obytných souborů
ZK	zeleň školních a kulturních zařízení
ZZ	zeleň zdravotnických zařízení
ZS	zeleň sportovních areálů
ZD	zeleň dopravních staveb
ZC	zeleň ostatní občanské vybavenosti
ZV	zeleň vodotečí a vodních ploch
ST	stromořadi
Krajinná zeleň	
KR	plochy zeleně s rekreací v přírodním prostředí
KI	plochy integrovaných krajinných stop
KU	urbánní lada
KL	prostory mimo lesní půdní fond

LEGENDA	
	Městská zeleň v doplňkové funkci stabilní
	Městská zeleň v doplňkové funkci nestabilní
	Městská zeleň v hlavní funkci nestabilní
	Městská zeleň v hlavní funkci stabilní
	Krajinná zeleň nestabilní
	Krajinná zeleň stabilní
	Lesy (PUPFL)
	Hlavní vodní toky a plochy
	Dřevinné produkční plochy
	Zahrádkářská kolonie
	Průmyslové bariéry
	Liniové bariéry
	Stromořadi stabilní
	Stromořadi nestabilní

0 1 kilometrů

1 : 10 000

Objednavatel: Město Dobřany, náměstí T. G. M. 1, 334 41 Dobřany	Vypracoval(a):
Zhotovitel: Ing. Hana Hrdličková, Bolevecká 991/17, 301 00 Plzeň	Ing. H. Hrdličková, Ing. M. Vladyková
Kontakt: hrdlickovh@seznam.cz, +420 602 628 554	Stupeň PD: Územní studie
Sídelní zeleň města Dobřany	Měřítko 1:10 000
Grafická část - Rozbor zeleně Šlovice	Formát 8 A4
Číslo výkresu: B1.B	Paré