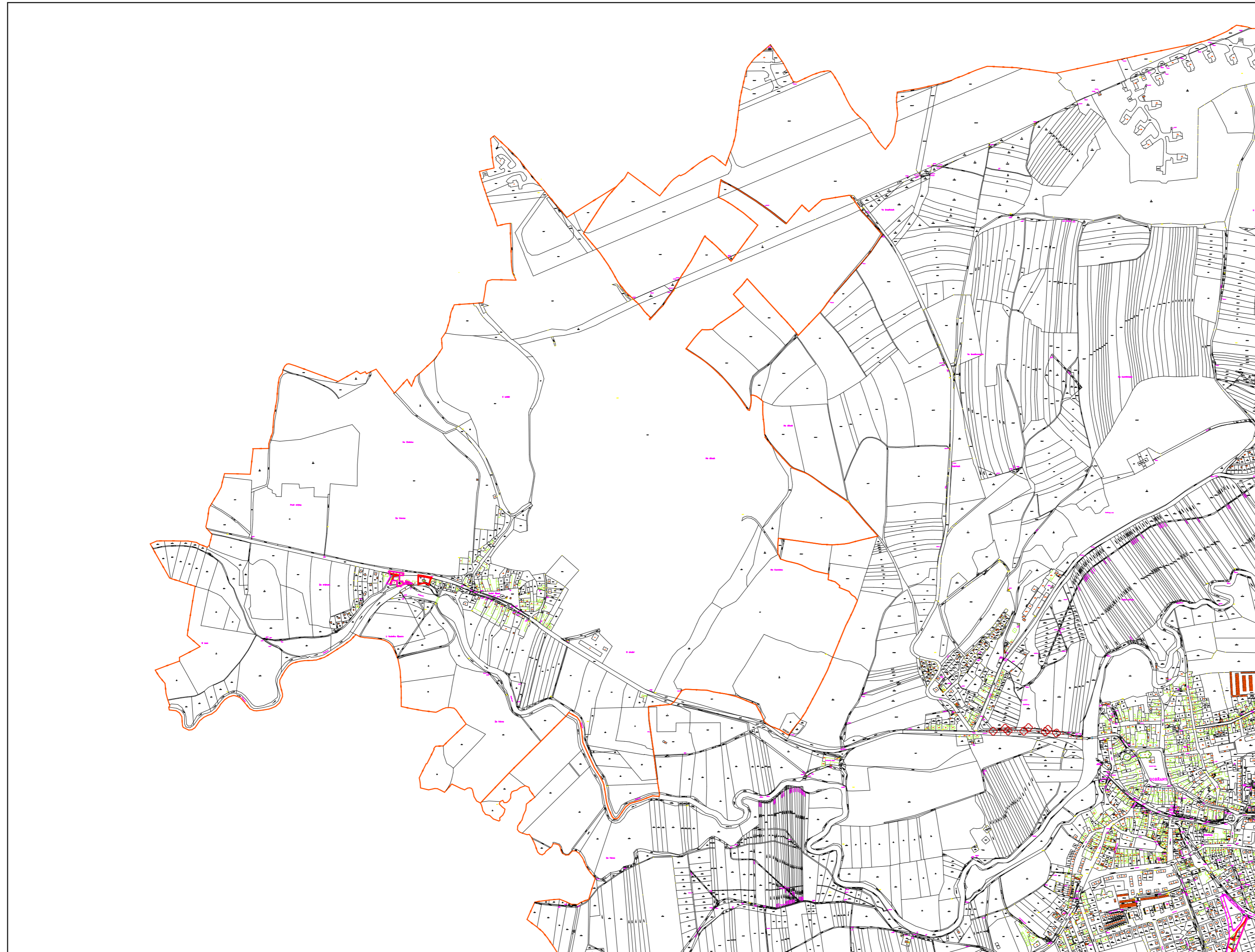


STUDIE SÍDELNÍ ZELENĚ MĚSTA DOBŘANY

Průmět návrhu studie sídelní zeleně do územního plánu Vodní Újezd



LEGENDA	
	Centrální park
	Pozemky soukromých vlastníků
	Městská zeleň v hlavní funkci nestabilní
	Městská zeleň v doplňkové funkci nestabilní
	Návrh stromořadí na pozemcích mimo majetek města

0 1 kilometrů

1 : 10 000

Objednavatel: Město Dobruška, náměstí T. G. M. 1, 334 41 Dobruška	Vypracoval(a):
Zhotovitel: Ing. Hana Hrdličková, Bolevecká 991/17, 301 00 Plzeň	Ing. H. Hrdličková, Ing. M. Vladyková
Kontakt: hrdlicovh@seznam.cz, +420 602 628 554	Stupeň PD: Územní studie
Sídelní zeleň města Dobruška	Měřítko 1:10 000
Grafická část - Průmět s ÚP Vodní Újezd	Formát 4 A4
Číslo výkresu: B6.C	Paré