

MĚSTO DOBŘANY
ČÁST

DOBŘANY

KRAJ PLZEŇSKÝ
OKRES PLZEŇ - JIH

I.

ÚZEMNÍ PLÁN SÍDELNÍHO ÚTVARU

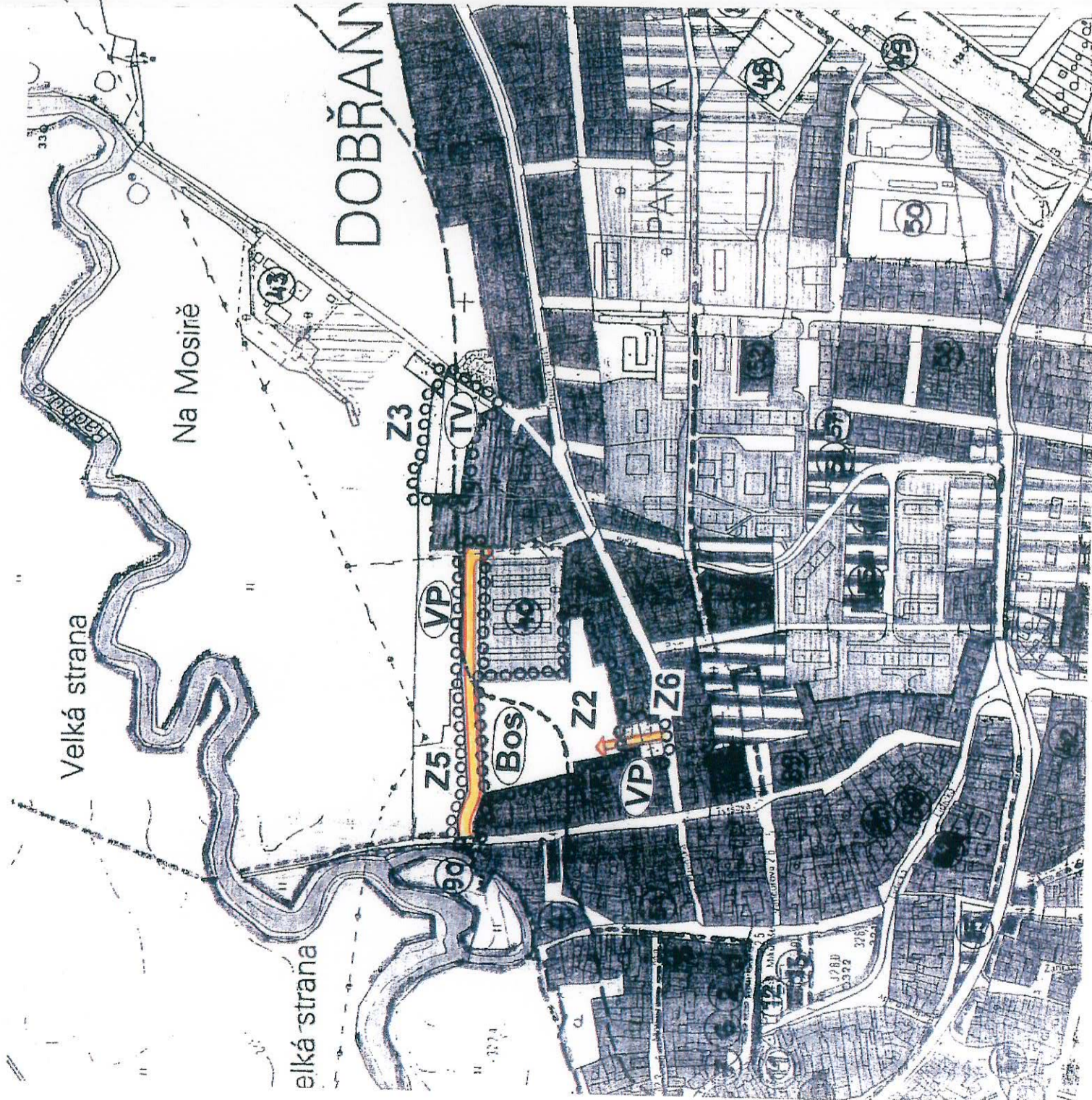
DOBŘANY - ZMĚNA Č.3



HLAVNÍ VÝKRES

DOPRAVNÍ INFRASTRUKTURA

1 : 5 000



LEGENDA:

STAV	NÁVRH	ÚZEMNÍ REZERVA

MK D1 - KOMUNIKACE SE SMÍŠENÝM PROVOZEM

ZASTAVITELNÉ PLOCHY

- Z1 (Bv) - PLOCHY VENKOVSKÉ OBYTNÉ ZÁSTAVBY
- Z2 (Bos) - PLOCHY OBYTNÉ ZÁSTAVBY S VYŠŠÍM PODÍLEM OBSL. SFÉRY
- Z3 (TV) - PLOCHY VEŘEJNÉHO ZÁJMU - TECHNICKÁ VYBAVENOST
- Z4 (Zv) - PLOCHY ZELENÉ VEŘEJNÉ (VYSOKÉ, LINOIEVÉ)
- Z5 (VP) - PLOCHY VEŘEJNÉHO PROSTRANSTVÍ
- Z6 (VP) - PLOCHY VEŘEJNÉHO PROSTRANSTVÍ



OBJEDNATEL : MĚSTO DOBŘANY, NÁM. T.G.M. č.1, 334 41 DOBŘANY
 PORIZOVATEL : MĚSTO DOBŘANY, ODBOR STAVEBNÍ, NÁM. T.G.M. č.1, 334 41 DOBŘANY
 ZPRACOVATEL : ARCHITEKTONICKÉ STUDIO, ing.arch. Jaroslava Lexová, KLATOVSKÁ TR. 16,
 301 00 P L Z E Ň
 PROJEKTANT : D PROJEKT PLZEŇ NEDVĚD s.r.o., KOTEROVSKÁ 177, 326 00 P L Z E Ň
 DATUM : 11 / 2009

Projimovský